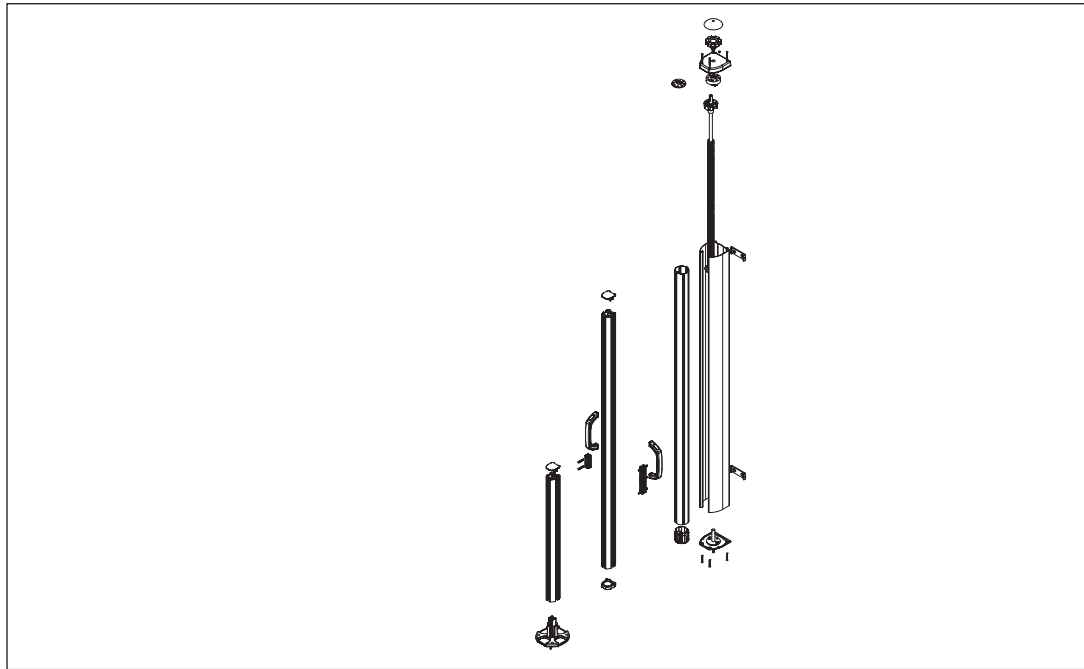


Side Awning



SIDE AWNING COMPONENT BOOK

SA60

INDEX

	Page
Beskrivning Description	2
Sprängskiss Exploded view	3
Komponenter Components	4-5
Manövrering Operation	6
Tillverknings information Fabrication guidelines	6
Kapmått Cutting specification	6
Materialkalkyl Bill of material	6
Måttskisser Installation view	7

Beskrivning

Användningsområde

SA60 är en sidomarkis konstruerad för att ge en utdragbar sidoavskärmning. Produkten lämpar sig väl som komplement till en terrassmarkis och fungerar utmärkt på villor och radhus mm.

Manövrering

Manövreras genom draghandtag som säkras i motstående golvfäste. En stor fördel med SA60 är att den har ett säkerhetsstopp som stannar produkten om man skulle tappa greppet om handtaget.

Montering

SA60 monteras enkelt och mycket snabbt direkt på väggen.

Komponenter

Gavlar, är tillverkade av pressgjutet aluminium. Ändskydd/styrningar är tillverkade av polyamid. Fästement är av rostfritt stål.

Profiler

Kassett-, front- och stolpprofiler är tillverkade av strängpressat aluminium. Valsrör 63mm är tillverkat av specialförzinkat stål.

Färger

Alla aluminiumprofiler samt färgmatchade komponenter pulverlackeras. Lagerhållna färger är färg 0001 (Vit RAL 9001), färg 0182 (Silver) och färg 0914 (Svart)

Dimensioner

Höjd: Max. 2000mm, Min. 800mm
Utfall: Max. 3500mm Akrylduk; 4000mm Screenduk,
Min. 1000mm

Icke standard artiklar

Artikelnummer märkt med "Nonstandard" lagras inte och har därför längre leveranstid. Minsta orderkvantitet (Min) gäller.

Vi förbehåller oss rätten till konstruktionsändringar.

Description

Range of application

SA60 is a side awning designed to give a retractable side shield. The product is well suited as a complement to a terrace awning and works excellent on villas and town houses etc.

Operation

Operated through a pull handle which is secured in opposing floor bracket. A big advantage with SA60 is that you have securestop that stops the awning if you lose the handle.

Installation

SA60 is easily and fast installed directly on the wall.

Components

The end brackets are manufactured of pressure die-casted aluminium. The end caps and fabric guide are manufactured of polyamide. Fasteners of stainless steel.

Profiles

Cassette, front profile and pole profile are manufactured of extruded aluminium. Roller tube 63mm are in special plated steel.

Colours

All aluminium profiles and colour matched components are powder coated. Stocked colours are: colour 0001 (white RAL 9001), colour 0182 (Silver) and colour 0914 (black)

Dimensions

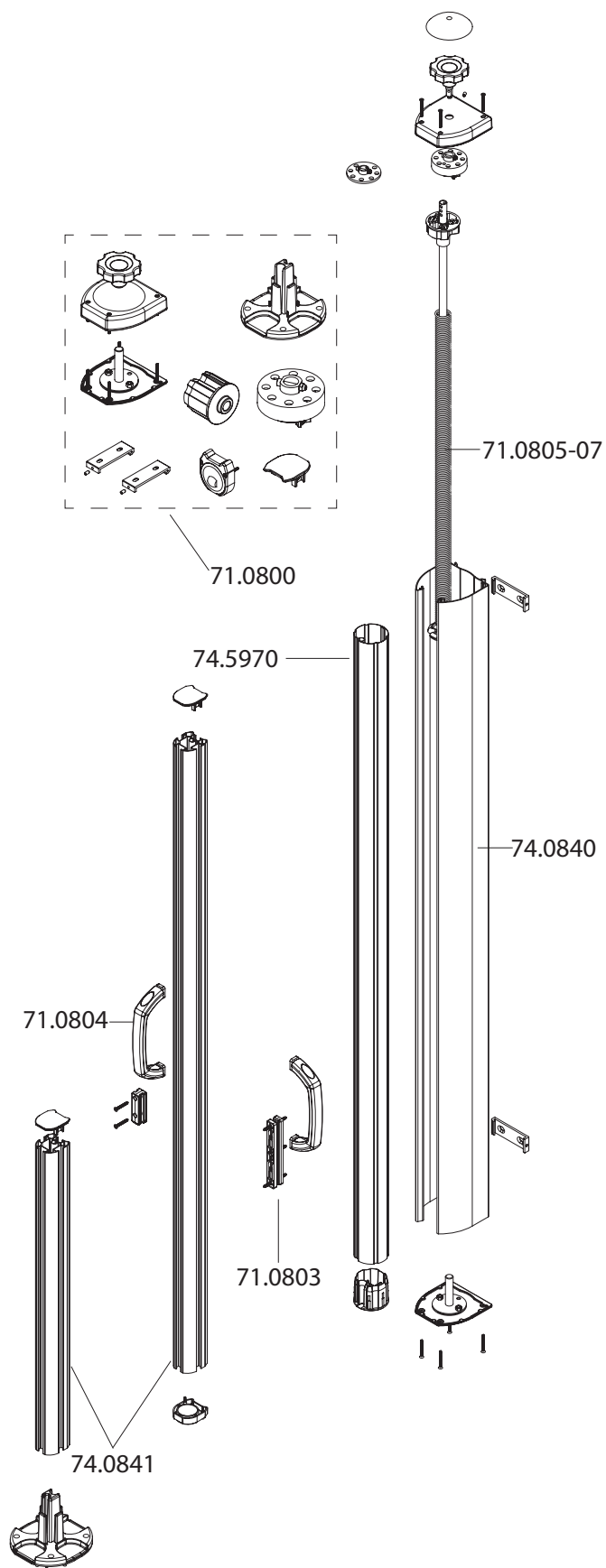
Height: Max. 2000mm, Min. 800mm
Projection: Max. 3500mm Acrylic fabric; 4000mm
Screen fabric, Min. 1000mm

Nonstandard articles

Article numbers marked "Nonstandard" are not kept in stock, which results in longer delivery times. Minimum order quantities (Min) apply.

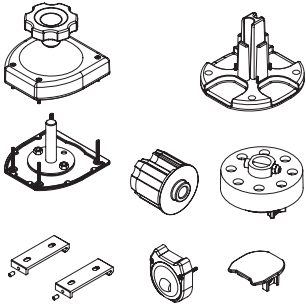
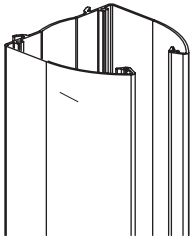
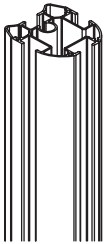

Subject to changes without notice.

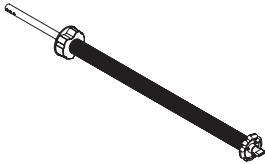
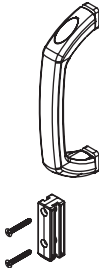
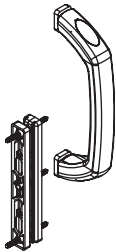
Exploded view SA60



Artikel nr utan färgnummer

Article No. without colour number

	Article No.	Description	Note	Stand. pack
		Side awning SA60 kit Mixed components	SA60	
		Sidomarkis SA60 sats Blandade komponenter		
	71.0800.0001	Vit White		1
	71.0800.0182	Silver		1
	71.0600.0914	Svart Black		1
		Cassette profile Aluminium	SA60	
		Kassettprofil Aluminium		
	74.0840.0001	Vit White	1 x 4 m	4 m
	74.0840.0182	Silver	1 x 4 m	4 m
	74.0840.0914	Svart Black	1 x 4 m	4 m
		Front/Pole profile Aluminium	SA60	
		Front/Stolpe profil Aluminium		
	74.0841.0001	Vit White	1 x 4 m	4 m
	74.0841.0182	Silver	1 x 4 m	4 m
	74.0841.0914	Svart Black	1 x 4 m	4 m
		Roller tube Steel, special zinc plated, flat fabric groove	ø 63x1.0 mm	
		Front/Stolpe profil Stål, specialförzinkat, platt notspår		
	74.5970.0000		1 x 7 m	7 m

	Article No.	Description	Note	Stand. pack
		Spring Steel	SA60	
		Fjäder Stål		
	71.0805.0000	50 cm, up to projection 2000 mm. Height 800-1300 mm		1
	71.0806.0000	90 cm, up to projection 2500 mm. Height 1300-1900 mm		1
	71.0807.0000	140 cm, up to projection 3500 mm. Height 1900-2000 mm		1
		Hook & Handle Plastic, for frontal attack	SA60	
		Handtag & Krok Plast, för rak manövrering		
	71.0804.0049	Svart Black		1
		Hook & Handle Plastic, for side attack	SA60	
		Handtag & Krok Plast, för sidomanövrering		
	71.0803.0049	Svart Black		1

Operation SA60

SA60 is always manually operated by pulling the handle.

Fabrication guidelines SA60

Maximum dimensions

Height: Max. 2000mm, Min. 800mm

Projection: Max. 3500mm Akrylic fabric; 4000mm Screen fabric, Min. 1000mm

Fabric

The fabric should be sewn in “standing” pieces.

The fabric should be centered on the roller tube and wrapped with the hem outwards.

Spring tension

Will be tensioned by the retailer.

Cutting specification SA60

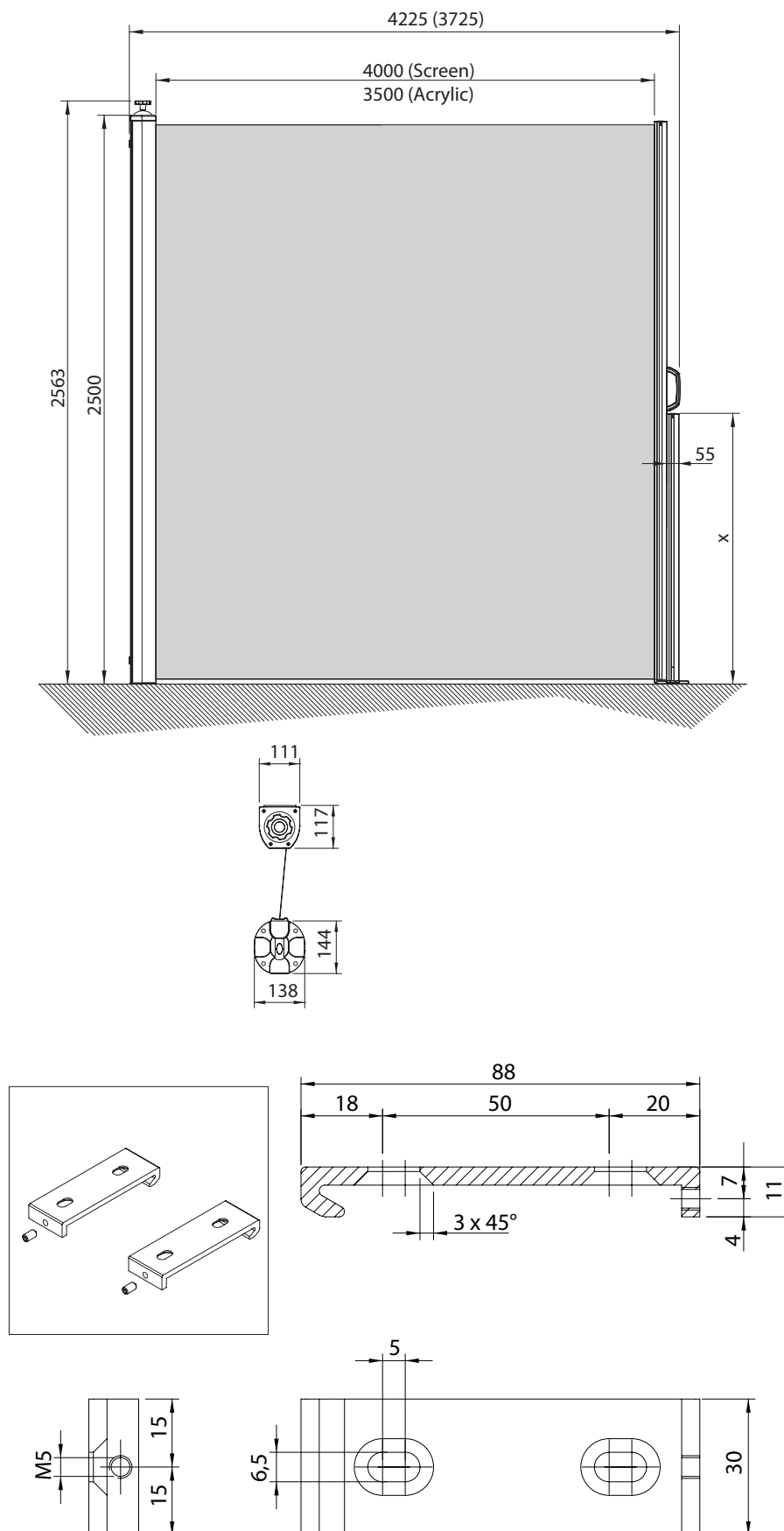
Deduction from total cassette height

Cassette profile	-30mm
Front profile	-50mm
Roller tube Ø63mm	-55mm
Fabric height	-70mm

Bill of material: SA60

		Qty			Unit	Pack [unit]
	Colour [XXXX=code]	Height x Projection				
		0,8-1,3m x 1,0-2,0m	1,3-1,9m x 1,0-2,5m	1,9-2,0m x 2,5-4,0m		
Horizontal						
Side awning SA60 kit	71.0800.XXXX	1	1	1	pcs	1
Hook & Handle for side attack	71.0803.0049	-	-	-	pcs	1
Hook & Handle for frontal attack	71.0804.0049	1	1	1	pcs	1
Spring 50 cm	71.0805.0000	1	-	-	pcs	1
Spring 90 cm	71.0806.0000	-	1	-	pcs	1
Spring 140 cm	71.0807.0000	-	-	1	pcs	1
Cassette profile	74.0840.xxxx	0,8-1,3	1,3-1,9	1,9-2,0	m	4 m
Front/Pole profile	74.0841.xxxx	0,8-1,3	1,3-1,9	1,9-2,0	m	4 m
Front/Pole profile	74.0841.xxxx	0,5-1,0	0,8-1,0	1,0-1,2	m	4 m
Roller tube	74.5970.0000	0,8-1,3	1,3-1,9	1,9-2,0	m	7 m

Installation view SA60



HUNTER DOUGLAS SCANDINAVIA

PO Box 541
SE-441 15 Alingsås
Sweden
Tel: +46-322 775 00
Fax: +46-322 775 99
E-mail: order@hunterdouglas.se



www.hunterdouglas.se