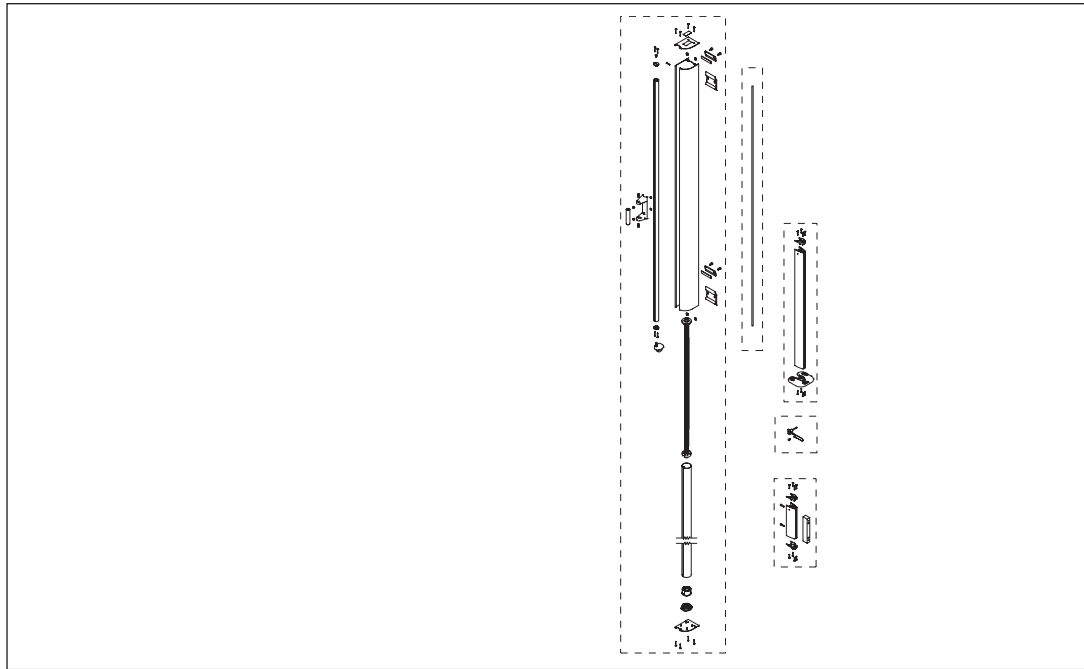


Side Awning



SIDE AWNING COMPONENT BOOK

SA50

INDEX

	Page
Beskrivning Description	2
Sprängskiss Exploded view	3
Komponenter Components	4-5
Manövrering Operation	6
Tillverknings information Fabrication guidelines	6
Kapmått Cutting specification	6
Materialkalkyl Bill of material	6
Måttskisser Installation view	7

FÖRKLARINGAR

* Efter ett artikelnummer hänvisar till rekommenderad skruv etc.

EXPLANATIONS

* After an article number refers to recommended screw etc.

Beskrivning

Användningsområde

SA50 är en sidomarkis konstruerad för att ge en utdragbar sidoavskärmning. Produkten lämpar sig väl som komplement till en terrassmarkis och fungerar utmärkt på villor och radhus mm.

Manövrering

Manövreras genom draghandtag som säkras i motstående vägg- eller golvfäste.

Montering

SA50 monteras enkelt och mycket snabbt direkt på väggen.

Komponenter

Gavlar, är tillverkade av pressgjutet aluminium. Ändskydd/styrningar är tillverkade av polyamid. Fästement är av rostfritt stål (A2).

Profiler

Kassett-, front- och stolpprofiler är tillverkade av strängpressat aluminium. Valsrör 63mm är tillverkat av specialförzinkat stål.

Färger

Alla aluminiumprofiler samt färgmatchade komponenter pulverlackeras. Lagerhållna färger är färg 0001 (Vit RAL 9001), färg 0182 (Silver) och färg 0914 (Svart)

Dimensioner

Höjd: Max. 2000mm, Min. 1300mm
Utfall: Max. 4000mm, Min. 1000mm

Icke standard artiklar

Artikelnummer märkt med "Nonstandard" lagras inte och har därför längre leveranstid. Minsta orderkvantitet (Min) gäller.

Vi förbehåller oss rätten till konstruktionsändringar.

Description

Range of application

SA50 is a side awning designed to give a retractable side shield. The product is well suited as a complement to a terrace awning and works excellent on villas and town houses etc.

Operation

Operated through a pull handle which is secured in opposing wall or floor bracket.

Installation

SA50 is easily and fast installed directly on the wall.

Components

The end brackets are manufactured of pressure die-casted aluminium. The end caps and fabric guide are manufactured of polyamide. Fasteners of stainless steel (A2).

Profiles

Cassette, front profile and pole profile are manufactured of extruded aluminium. Roller tube 63mm are in special plated steel.

Colours

All aluminium profiles and colour matched components are powder coated. Stocked colours are: colour 0001 (white RAL 9001), colour 0182 (Silver) and colour 0914 (black)

Dimensions

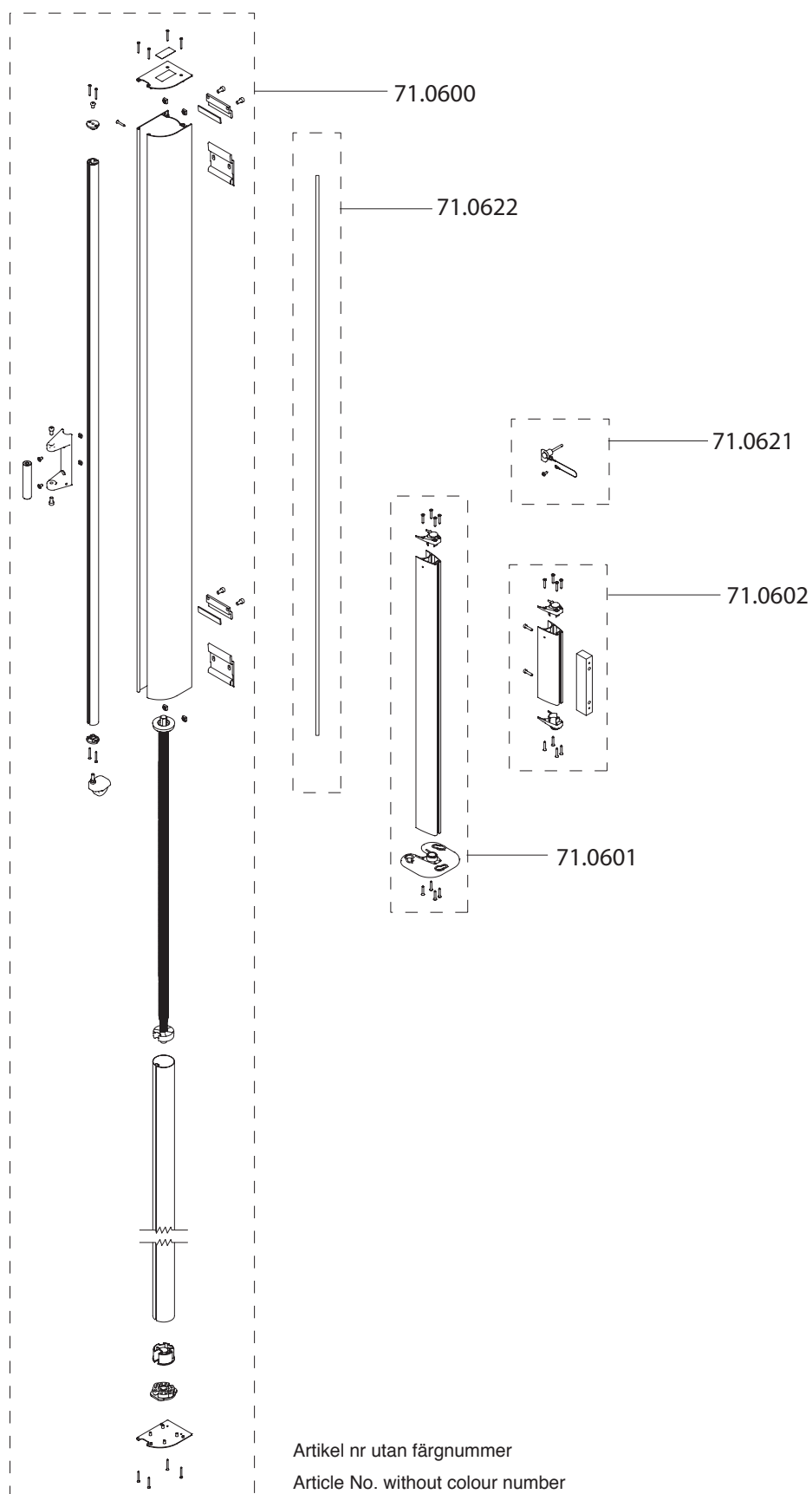
Height: Max. 2000mm, Min. 1300mm
Projection: Max. 4000mm, Min. 1000mm

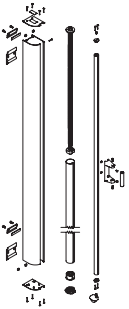

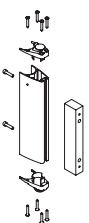
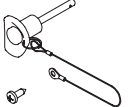

Nonstandard articles

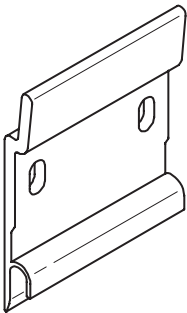
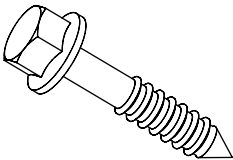
Article numbers marked "Nonstandard" are not kept in stock, which results in longer delivery times. Minimum order quantities (Min) apply.

Subject to changes without notice.

Exploded view SA50



	Article No.	Description	Note	Stand. pack
		Side awning SA50 kit Kit for side awning Sidomarkis SA50 sats Sats för sidomarkis		
	71.0600.0001	Vit White	2,0 m	1
	71.0600.0182	Silver	2,0 m	1
	71.0600.0914	Svart Black	2,0 m	1
		Floor bracket Pole SA50 kit Kit for pole SA50 Golvfäste Stolpe SA50 sats Sats för stolpe SA50		
	71.0601.0001	Vit White	1,2m	1
	71.0601.0182	Silver	1,2m	1
	71.0601.0914	Svart Black	1,2m	1
		Wall bracket SA50 kit Kit for wall bracket SA50 Väggfäste SA50 sats Sats för väggfäste SA50		
	71.0602.0001	Vit White		1
	71.0602.0182	Silver		1
	71.0602.0914	Svart Black		1
		Safety pin SA50 Ball pin/Safety pin Säkerhetssprint SA50 Kulsprint/säkerhetssprint		
	71.0621.0000			1
		Fabric lath SA50 Hardening pole for fabric Duklatta SA50 Förstyvningsribba för duk		
	71.0622.0000	1,95m		1

	Article No.	Description	Note	Stand. pack
		Wall bracket SA50 Also included in the set. Väggfäste SA50 Löst väggfäste. Ingår också i set.		
	71.0609.0000			1
		Screw for installation Steel, Protect 4 Monteringsskruv Stål, Protect 4		
	66.1205.0000		B8x50	50

Operation SA50

SA50 is always manually operated by pulling the handle.

Fabrication guidelines SA50

Maximum dimensions

Height: Max. 2000mm, Min. 1300mm

Projection: Max. 4000mm, Min. 1000mm

Fabric

The fabric should be sewn in “standing” pieces. If the projection is bigger than 2,5m there should be two Fabric laths (71.0622) put in the seams. The fabric should be centered on the roller tube and wrapped with the hem outwards.

Spring tension

The spring should be pre-tensioned 12 revolutions.

Cutting specification SA50

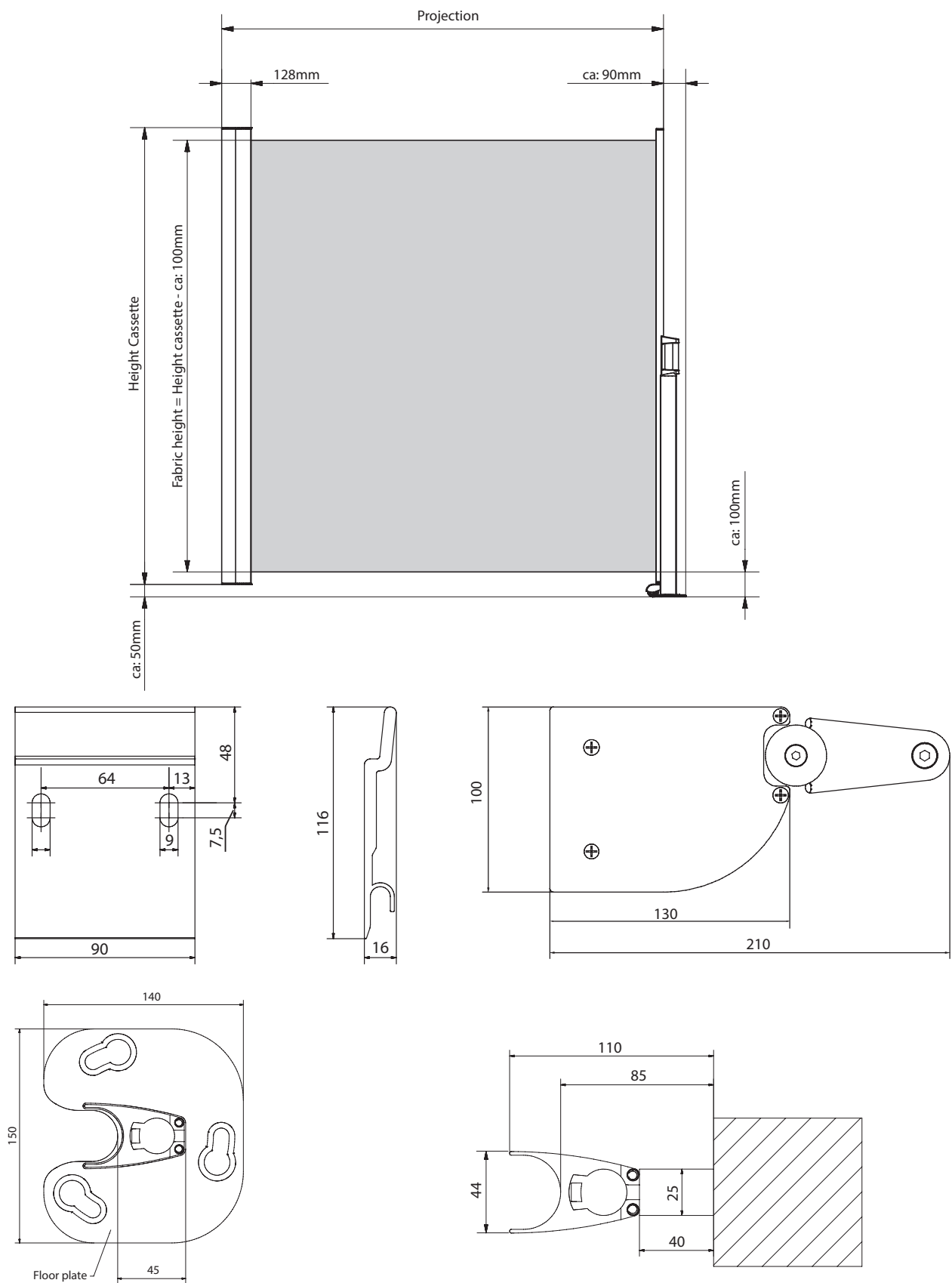
Deduction from total cassette height

Cassette profile	10mm
Pulling profile	23mm
Roller tube Ø63mm	59mm
Fabric height	100mm

Bill of material: SA50

	Qty	Heigth x Proj		Unit	Pack
Colour					
[XXXX=code]		2,0 x 1,0-2,4m	2,0 x 2,5-4,0m		[unit]
Horizontal					
Side awning Kit	71.0600.XXXX	1	1	pcs	1
Floor bracket pole Kit	71.0601.XXXX	1	1	pcs	1
or		or	or		
Wall bracket Kit	71.0602.XXXX	1	1	pcs	1
Safety Pin/Ball pin	71.0621.0000	1	1	pcs	1
Fabric lath	71.0622.0000	0	2	pcs	1
Screw for installation	66.1205.0000	4	4	pcs	50

Installation view SA50



HUNTER DOUGLAS SCANDINAVIA

PO Box 541
SE-441 15 Alingsås
Sweden
Tel: +46-322 775 00
Fax: +46-322 775 99
E-mail: order@hunterdouglas.se



www.hunterdouglas.se